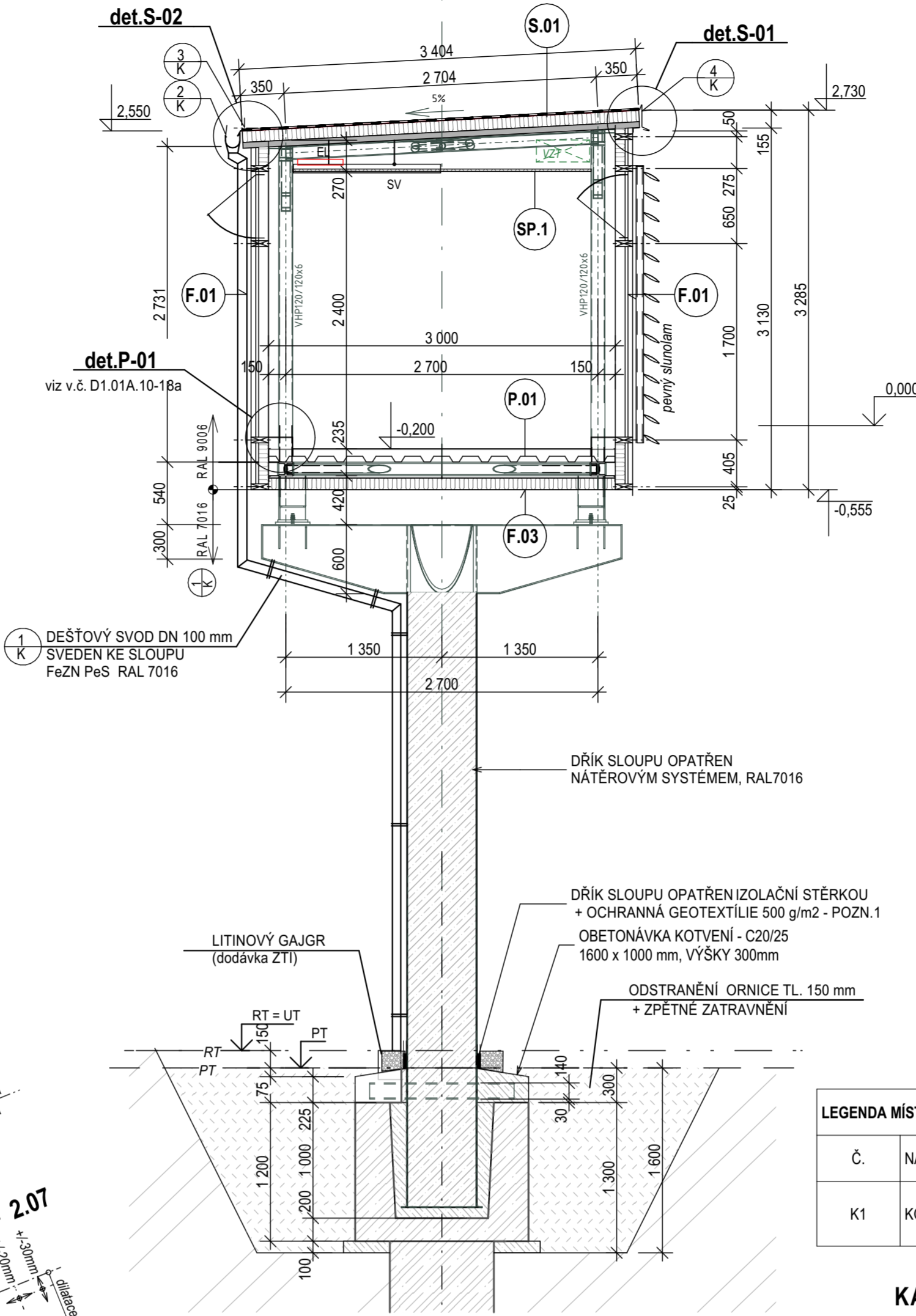


SCHEMATICKÝ ŘEZ KORIDOREM

ŘEZ 2.05

1:40



SKLADBA PODLAHY

- 2 mm NÁŠLAPNÁ PODLAHOVÁ VRSTVA
homogenní akustické PVC v roli š.2,00mm, tl.2 mm,
- třída zátěže 34/43
- protiskluznost dle DIN 51130: R10
- součinitel smyk. tření dle ČSN - $\mu \geq 0,6$
- reakce na oheň dle EN 13 501-1: Bfl - S1
- bodová zátěž 0,02 mm
- stálobarevnost dle ISO 105-B02: ≥ 7
- odolnost k chemikáliím - velmi dobrá
včetně systémového lepidla a provedení soklu - viz det. "P-01"
 - 2-3 mm VYROVNÁVACÍ VRSTVA
samonivelační stěrka tl. 2mm s vláknem, pevnost 30 MPa
na rampách ručně hlazená stěrková vyrovnávací cementová hmota tl. 3mm
včetně penetrace podkladu a přebroušení podkladu
 - 110 mm NOSNÁ VRSTVA
Podlahová deska vytlitá do trapézového plechu ze zavhlí
betonové směsi C25/30 v tl. 60 mm (+ zalití vlny trapézu)
vyztužena KARI sítí 6x100x100 mm, B500 B, smršťovací spáry á 6 m
Trapézový plech s výškou vlny 50 mm -TR50/250x0,88 mm,
z pozinkované oceli třídy S 320
 - NOSNÁ KONSTRUKCE
ocelová příhradová konstrukce - viz stavební konstrukční část
- Včetně provedení soklu - viz det. v.č. -
- systémový vytahovaný sokl v liště + náběhový profil, svařovaný, celoplošné lepený

FASÁDNÍ HORIZONTÁLNÍ KONSTRUKCE MONTOVANÁ

- FASÁDNÍ PANEĽ - MINERÁLNÍ VLNA
tl. 100 mm - A2-s1, d0
skladebné šířky 1000 mm, 1150 mm
B (box)
Q (minibox)
Povrchová úprava:
PUR lak Spectrum 50µm
Barva:
barva antracitová šedá RAL 7016
Kotvení:
priznané
Požární odolnost:
EI 15DP1
Součinitel prostupu tepla: $U = 0,42$ (W / m²K)
Vzduchová neprůzvučnost: $R_w = 32$ (-3, -5) dB
Hmotnost:
21,08 kg/m²
Úpravy :
zapravení prostupů v místě nosných sloupů
a zapravení objektových dilatací
včetně vyplnění MV.
- CELKOVÁ PLOCHA **250,60 m²**

LEGENDA MÍSTNOSTÍ

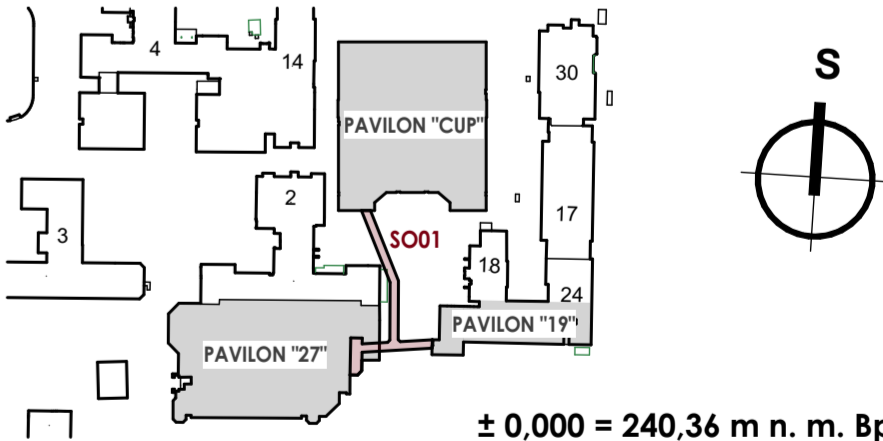
Č.	NÁZEV MÍSTNOSTI	PL. (m ²)	OZN. PODL.	PODLAHA	SOKL	ZVL. ÚPR. STĚN	STROP
K1	KORIDOR	251,35	P.1	PVC	PVC fabion vytažený do lišty v.100 mm	Nátěrový sytém OK; Ochranná madla	SDK podhled; Rastrový AKU podhled

KAPACITY KORIDORU

PODLAHOVÁ PLOCHA :	251,35 m ²
CELKOVÁ DÉLKA :	83,90 bm
ZASTAVĚNÁ PLOCHA :	281,70 m ²
(POUZE NADZEMNÍ ZASTŘEŠENÁ ČÁST)	
OBESTAVĚNÝ PROSTOR :	898,00 m ³
(POUZE NADZEMNÍ ZASTŘEŠENÁ ČÁST)	

POZNÁMKA

- PŘI PROVÁDĚNÍ FASÁDNÍHO PLÁŠTĚ NUTNO RESPEKTOVAT OBJEKTOVÉ DILATACE.
DILATAČNÍ SPÁRY BUDOU VYPĚLNĚNY DILATAČNÍMI PU TRUBICEMI.
- PLOŠNÉ VÝMĚRY UVADĚJÍ ČISTOU PRŮMĚTNOU PŮDORYSNOU PLOCHUFASÁDY BEZ PROŘEZŮ.
- FASÁDNÍ PLÁŠŤ JE ŘEŠEN JAKO UCELENÁ SYSTÉMOVÁ DODÁVKA VČETNĚ KOTVENÍ, SPOJOVACÍCH A KOMPLETAČNÍCH PRVKŮ, UKONČOVACÍCH A KRYCÍCH LIŠŤ, DILATAČNÍCH LIŠŤ A VEŠKERYCH DOPĽNKOVÝCH KONSTRUKCÍ.
- ZHOTOVITEL ZAHRNE DO SVÝCH CEN DODAVATELSKOU DOKUMENTACI A PROVEDENÍ VZORKU V ROHU STAVBY, KDE BUDE PŘEDVEDENO NAPOJENÍ JEDNOTLÝCH PÁSU MATERIÁLŮ, ROHOVÉ STYKOVÁNÍ A NÁVAZNOST NA PROVÁDĚNÍ OSTATNÍCH KONSTRUKCÍ, VČETNĚ TECHNOLOGICKÉHO OCHRANĚNÍ KONSTRUKCE.



± 0,000 = 240,36 m n. m. Bpv

TABULKA REVIZÍ			
REVIZE	POPIS REVIZE	DATUM	VYPRACOVAL
REVIZE	POPIS REVIZE	DATUM	VYPRACOVAL
REVIZE	POPIS REVIZE	DATUM	VYPRACOVAL
NAZEV STAVBY NPK, a.s., Pardubická nemocnice, Nadzemní koridor Dokumentace k provedení stavby			
HLAVNÍ PROJEKTANT Ing. Dalibor Staněk Ing. arch. Martin Chválek, MBA	ARCHITEKT Ing. arch. Martin Chválek, MBA	PROJEKTANT Ing. Dalibor Staněk	VYPRACOVAL Iva Sotolová
OBJEDNATEL Pardubický kraj, Komenského náměstí 125, 532 11 Pardubice	STUPĚŇ DPS	DATUM 05/2024	CHVÁLEK ATELIER Ing. arch. Martin Chválek, MBA IČO: 05726474 DILOH: 054/17 702 00 OSTRAVA tel.: +420 603 120 email: info@chvalek-architekt.cz
STAVBY OBJEKT D1 02A Spojovací koridor I	ČÍSLO VÝKRESU D1.01A.10	MĚRÍTKO 1:100, 1:40, 1:1, 1:5	FORMÁT A4 A4
NAZEV VÝKRESU Půdorys, charakteristický řez			ARCHIVNÍ ČÍSLO 23-033-5 ČÍSLO VÝKRESU D1.01A.10-05 REVIZE R00
TENTO DOKUMENT JE VLASTNOSTÍ SPOLEČNOSTI CHVÁLEK ATELIER s.r.o. - BEZ PŘEDVĚHNOU SVOLENÍ ODPOVĚDNOSTI ZASTUPČE FIRMY CHVÁLEK ATELIER s.r.o. NEMŮŽE BYTI DOKUMENT KOPÍROVÁN, POUŽIT NEBO PŘEDÁN TŘETÍ OSOBĚ K DALŠÍMU POUŽITÍ			